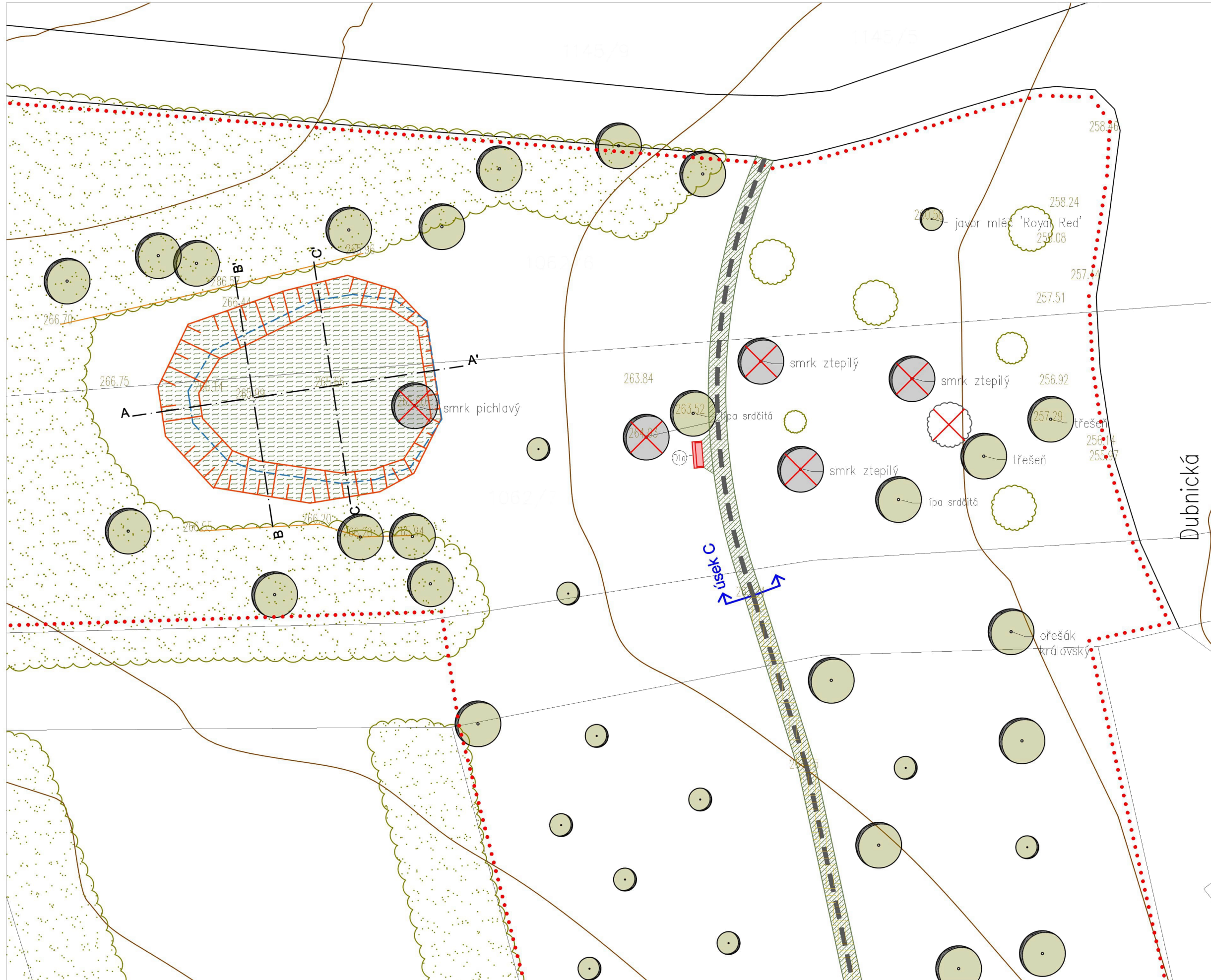


SITUACE - PRŮLEH 1:250



| STAV | NÁVRH | | |
|--------|------------------|--------|----------------------------|
| 273.87 | výšková kóta | 273.87 | výšková kóta |
| | řešené území | — | osa pěšiny |
| — | parcelní hranice | — | terénní hrany |
| — | vrstevnice - 5m | ▨ | štěrková cesta |
| — | pěšina | ▨ | pochodzí trávník - seč |
| — | terénní hrany | ▨ | hydroseev - směs "Kráska" |
| ▨ | zapojený porost | ▨ | hydroseev - směs "RSM 2.4" |
| ▨ | zatrav. rohož | ⊗ | stromy kácené |
| ● | stromy | ⊗ | keře kácené |
| ○ | keře | — | příčné úrovně prahy |
| | | ▨ | lavička |
| | | ▨ | lehátko |
| | | ▨ | platforma |

obsah výkresu:
B.3 SITUACE - průleh

projekt:
Sad Velká Chuchle

investor:
Městská část Praha - Velká Chuchle
 U Skály 262/2, 159 00 Praha 5 - Velká Chuchle
 IČ: 00231185

projektant:
Ing. Eliška Černá, MgA Tomáš Černý
 Prodloužená 323, 159 00 Praha 5 - Velká Chuchle
 IČ:07415893

stupeň projektu:
 JSD

měřítko: 1:250 formát: 2 x A4 datum: 6/ 2024

